



PRODEN PLAQUEOFF® SOFT CHEWS

Η επίδραση των ProDen PlaqueOff® Soft Chews στην στοματική υγιεινή των σκύλων



Συμπέρασμα

Οι μελέτες επιβεβαιώνουν ότι τα ProDen PlaqueOff® Soft Chews, που περιέχουν A.N ProDen® (Ascophyllum nodosum), μειώνουν σημαντικά τη συσσώρευση πλάκας και πέτρας σε σκύλους διαφόρων μεγεθών. Τα μαλακά μασώμενα σνακ βελτιώνουν τη στοματική υγιεινή και τη φρεσκάδα της αναπνοής, με αποτελέσματα που δείχνουν μείωση της πλάκας από 20,1% έως 28,9% και μείωση της πέτρας από 27,2% έως 40,4%. Ενώ ο δείκτης αιμορραγίας των ούλων (GBI) παρουσίασε βελτιώσεις, η στατιστική σημασία διέφερε μεταξύ των μελετών.



Σκοπός

Να αξιολογηθεί η αποτελεσματικότητα των ProDen PlaqueOff® Soft Chews στη μείωση της πλάκας, της πέτρας και της φλεγμονής των ούλων σε σκύλους διαφόρων μεγεθών υπό ελεγχόμενες συνθήκες.

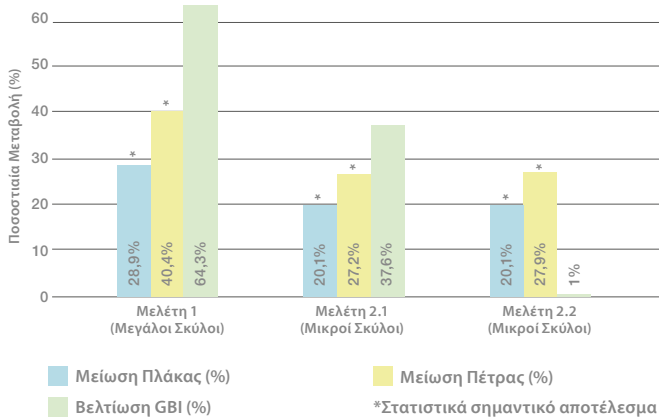
Υλικά και Μέθοδοι

Διεξήχθησαν τρεις τυχαίοποιημένες, διπλά τυφλές, ελεγχόμενες με εικονικό φάρμακο μελέτες διάρκειας 30 ημερών σε σκύλους διαφορετικών κατηγοριών βάρους:

- Μελέτη 1 (Μεγάλοι σκύλοι, 23,4–43,5 kg, n=30).
- Μελέτη 2.1 (Μικροί σκύλοι, 3,07–10 kg, n=30).
- Μελέτη 2.2 (Μικροί σκύλοι, 3,07–10 kg, n=30).

Figur 1.

Studieresultat för minskning av plack, minskning av tandsten och förbättring av GBI för alla tre studiegrupper.



Πίνακας 1. Αποτελέσματα σε σκύλους της Μελέτης 1 (23,4–43,5 kg)

	Δείκτης Πλάκας (μέσος όρος +/- SD)	Δείκτης Πέτρας (μέσος όρος +/- SD)	Δείκτης Αιμορραγίας Ούλων (μέσος όρος +/- SD)
Ομάδα Α (Ελεγχος)	2.315 ± 0.521	0.870 ± 0.388	0.270 ± 0.319
Ομάδα Β (Soft Chews)	1.644 ± 0.600	0.518 ± 0.372	0.096 ± 0.177
Στατιστικός έλεγχος	Μη παραμετρικός; Mann-Whitney	Μη παραμετρικός; Mann-Whitney	Μη παραμετρικός; Mann-Whitney
Στατιστική σημαντικότητα (P τιμή)	NAI; 0.0038	NAI; 0.0223	OXI; 0.057;
Μείωση στην ομάδα Β σε σύγκριση με την Α	28,9%	40,4%	64,3%

Κάθε μελέτη χώρισε τους σκύλους σε δύο ομάδες: μία ομάδα θεραπείας και μία ομάδα ελέγχου. Η ομάδα θεραπείας λάμβανε καθημερινά ProDen PlaqueOff® Soft Chews, ενώ η ομάδα ελέγχου τρεφόταν μόνο με ξηρά τροφή. Τα μαλακά μασώμενα σνακ περιείχαν 330 mg φύκι (Keiρ) ανά 2,5 g για μικρούς σκύλους και 660 mg φύκια ανά 5 g για μεγάλους σκύλους. Η αποτελεσματικότητα μετρήθηκε μέσω του δείκτη πλάκας (PI), του δείκτη πέτρας (CI) και του δείκτη αιμορραγίας των ούλων (GBI) πριν και μετά το τέλος της μελέτης.

Αποτελέσματα

Οι μεγαλύτεροι σκύλοι εμφάνισαν τη σημαντικότερη μείωση πλάκας και πέτρας, ενώ και οι μικρότεροι σκύλοι παρουσίασαν βελτίωση, αλλά με μικρότερα ποσοστά μείωσης. Τα Soft Chews έδειξαν συγκρίσιμη αποτελεσματικότητα με το ProDen PlaqueOff® Powder, προσφέροντας παράλληλα βελτιωμένη γευστικότητα.


**PRODEN
PLAQUEOFF®
SOFT CHEWS**

Η επίδραση των ProDen
PlaqueOff® Soft Chews
στην στοματική υγιεινή
των σκύλων


Πίνακας 2. Αποτελέσματα σε σκύλους της Μελέτης 2.1 (3,07-10 kg)

	Δείκτης Πλάκας (μέσος όρος +/- SD)	Δείκτης Πέτρας (μέσος όρος +/- SD)	Δείκτης Αιμορραγίας Ούλων (μέσος όρος +/- SD)
Ομάδα A (Έλεγχος)	2.781 ± 0.873	1.237 ± 0.481	0.255 ± 0.335
Ομάδα B (Soft Chews)	2.211 ± 0.530	0.900 ± 0.391	0.159 ± 0.173
Στατιστικός έλεγχος	Μη παραμετρικός; Mann-Whitney	Παραμετρικός έλεγχος; t-test	Παραμετρικός έλεγχος; t-test
Στατιστική σημαντικότητα (P τιμή)	NAI; 0.0355	NAI; 0.0445	OXI; 0.331;
Μείωση στην ομάδα B σε σύγκριση με την A	20,1%	27,2%	37,6%

Πίνακας 3. Αποτελέσματα σε σκύλους της Μελέτης 2.2 (3,07-10 kg)

	Δείκτης Πλάκας (μέσος όρος +/- SD)	Δείκτης Πέτρας (μέσος όρος +/- SD)	Δείκτης Αιμορραγίας Ούλων (μέσος όρος +/- SD)
Ομάδα A (Έλεγχος)	2.593 +/- 0.581	1.181 ± 0.238	0.366 ± 0.322
Ομάδα B (Soft Chews)	2.070 ± 0.539	0.851 ± 0.458	0.363 ± 0.351
Στατιστικός έλεγχος	Παραμετρικός έλεγχος; t-test	Παραμετρικός έλεγχος; t-test	Παραμετρικός έλεγχος; t-test
Στατιστική σημαντικότητα (P τιμή)	NAI; 0.0165	NAI; 0.0198	OXI; 0.976;
Μείωση στην ομάδα B σε σύγκριση με την A	20,1%	27,9%	1%